



Bestandsopgørelse for rovfugle i St. Dyrehave og Ll. Hestehave 2020

Der yngler 3 rovfuglearter i St. Dyrehave inkl. Ll. Hestehave, Musvåge som den talrigeste, duehøg og hvepsevåge.

Disse arter blev optalt i 2009 og 2010 i forbindelse med et 2-årigt lokalitetsregistreringsprojekt, hvorefter der de følgende 4 år ikke blev udført nogen optællinger i området.

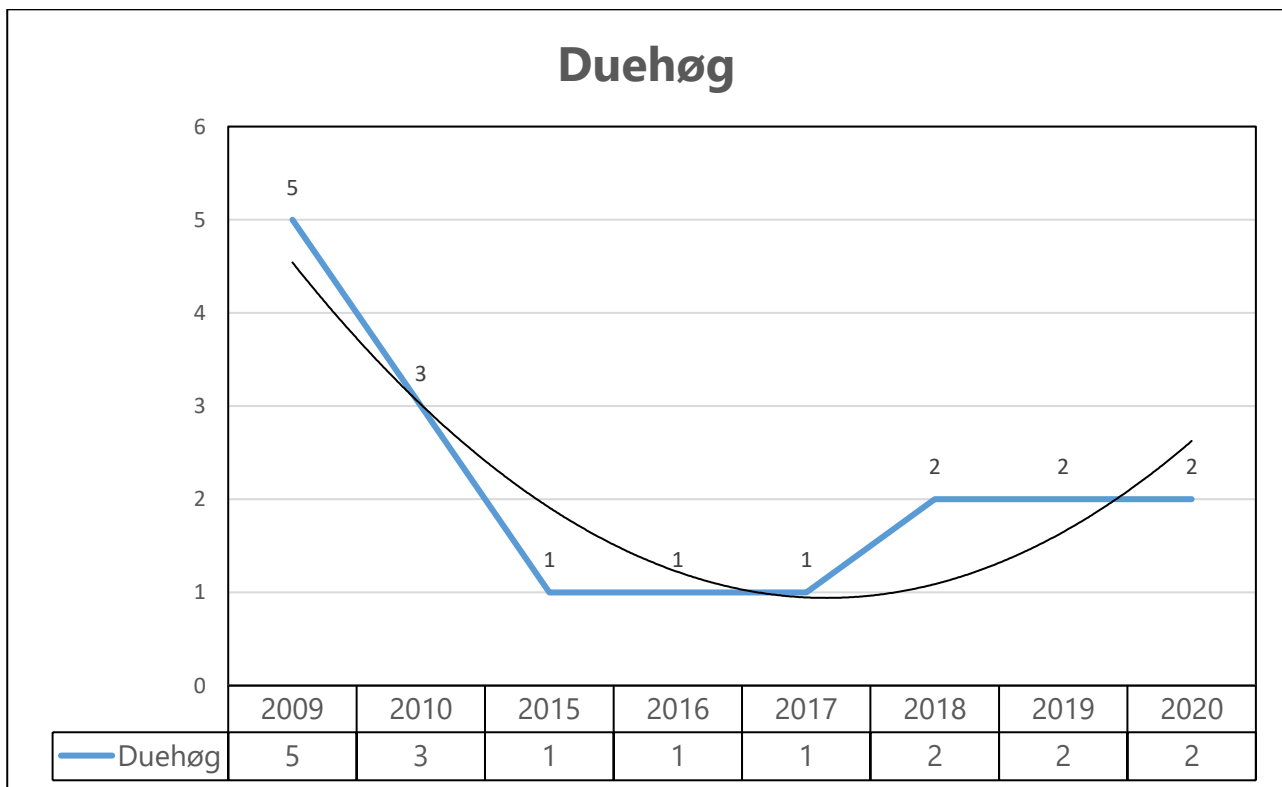
I 2015 besluttede DOF's Rovfuglegruppe at udpege flere såkaldte censusområder, hvor rovfuglebestandene kontinuerligt skulle registreres.

Herefter er området årligt gået igennem, kendte reder er kontrolleret og nye reder er registreret, når løvet er faldet.

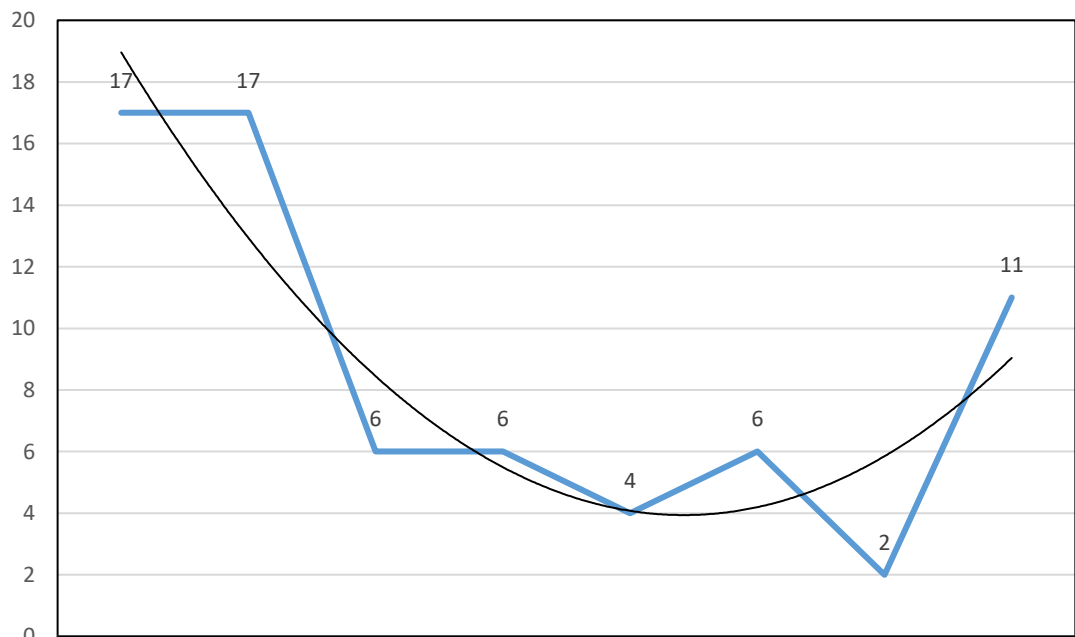
Hver sommer gennemgås alle reder for ynglesucces lige før ungerne er flyvefærdige for at opgøre dels succes og dels kuldstørrelse. Herved forstyrres fuglene mindst muligt, og de forlader ikke området, når de har store unger.

Da der som beskrevet ikke er udført optællinger i perioden 2011-2014 begge inkl., så mangler de i nedenstående tabeller.

Årene 2009 og 2010 er medtaget, da det giver et billede af, hvor mange rovfugle der er basis for i området.

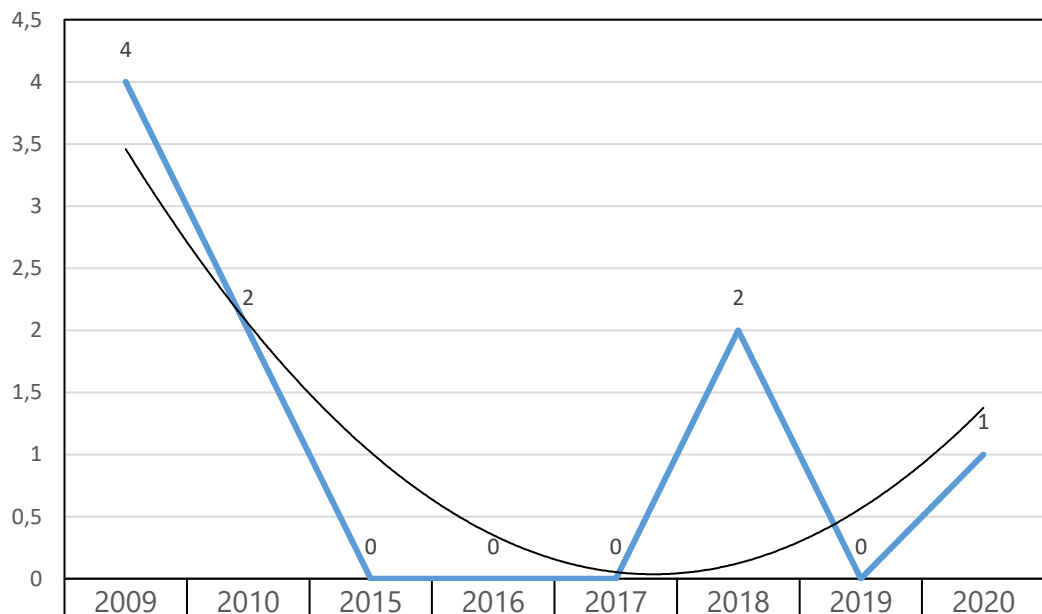


Musvåge



— Musvåge

Hvepsevåge



— Hvepsevåge